

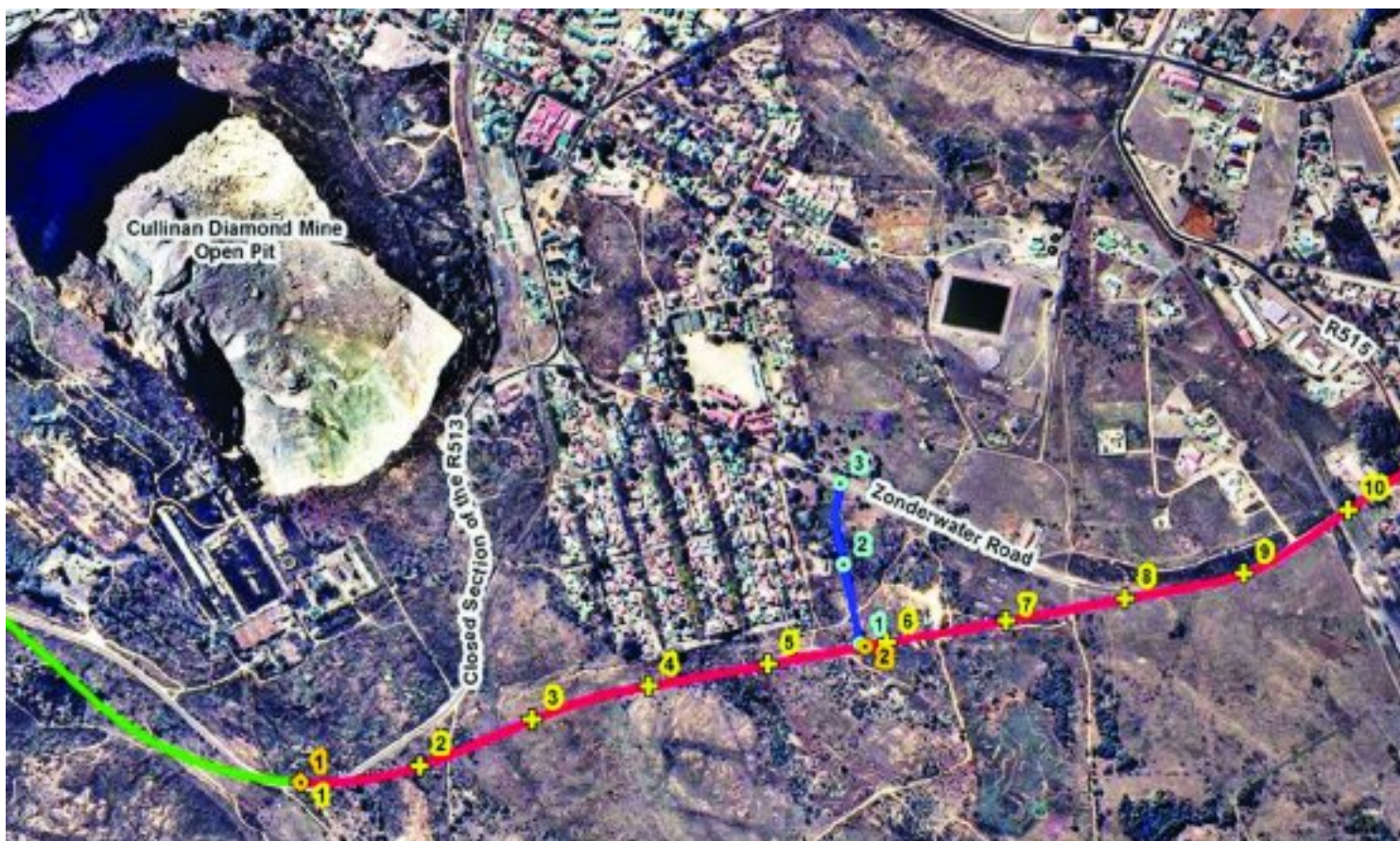
Untitled Document

Die verlenging van die K14-provinsiale roete in Cullinan het die groen lig gekry van die Gautengse Provinsie.

In Augustus 2015 het ons berig dat Cullinan se toegangspad, wat verby die myn se oop put geloop het, nou oop is.

'n Tydelike verbypad, 'n grondpad van 1.9 km, herlei verkeer vanaf die R513 (Zambeziweg-verlenging) na die myn.

'n Servituut vir dié pad is reeds in die 1960/70's in die ou PWV Roetebeplanning vir die Witwatersrand gebied ingesluit.



Die groen roete, links op die foto, is die bestaande K14 (Zambeziweg-verlenging); die rooi roete is die voorgestelde roete.

JG Afrika Ingenieurs en Omgewingskonsultante tree op as die onafhanklike omgewingspraktisyns.

JG Afrika het belanghebbende partye vroeg in Mei laat weet dat die erfenis-impakbepalingskomitee

Enige grafte, argeologiese of paleontologiese sake moet egter aan die Suid-Afrikaanse Erfenishulp

Die Gautengse Provinsiale Erfenishulpbron Owerheid het laat weet dat hulle goedkeuring vir twee

Vir meer inligting, praat met JG Afrika se Kirthi Peramaul by tel: 011-231-2200; faks: 011-807-1607